



Mai 2022

Wize Alliance : 12,5M de capteurs connectés



Fondée en 2017 par GRDF, Suez et Sagemcom, l'alliance Wize est une association à but non-lucrative, internationale et ouverte



Promotion de l'usage et des bénéfices de cette **technologie industrielle éprouvée** et d'une durabilité **garantie jusqu'à 2045**.



Export de la technologie Wize sur de nouveaux marchés liés à **l'IoT industriel** et **la ville intelligente**.



Participation à la **l'élaboration du standard européen** CEN/TC 294 depuis l'entrée de la Wize Alliance en 2018 au CEN (European Standardization Committee).



Identification et coordination des réseaux des utilities, acteurs industriels, startups, équipementiers.

L'alliance Wize a plus de 10 ans d'expérience de déploiement sur le terrain

+12,5 millions
d'objets déployés

500 villes
dans 15 pays

+10 ans
de déploiement

Urbain, semi-urbain et rural



Plus de 40 entreprises ont déjà rejoint l'alliance Wize

Exécutif



Actif



Régulier



Start-up & Academics



L'alliance Wize s'exporte et s'étend sur de nouveaux marchés

Applications de l'loT industriel



**COMPTEURS
INTELLIGENTS**



SMART CITIES



**GESTION DES
DECHETS**

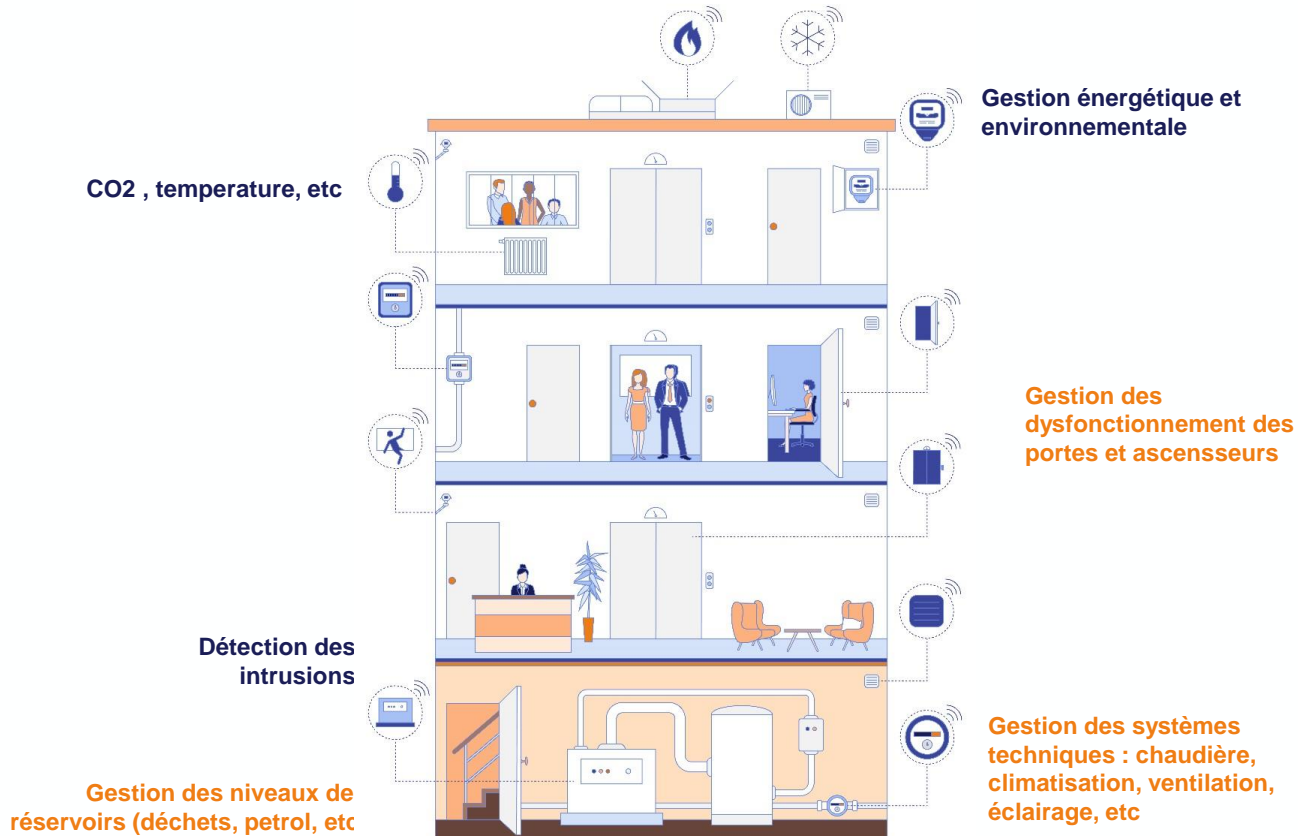


**USINES
CONNECTES**



RENOUVELABLES

Cas d'usage types : gestion de bâtiments techniques dans les villes intelligentes et les sites industriels



L'alliance Wize promeut et développe des solutions éprouvées par et pour les besoins des utilities et des industries



Grand volume d'objets



Contrainte d'accessibilité des objets (objets enterrés)



Technologie expérimentée dans des environnements industriels contraignants



Communication fiable et robuste



Longue portée pour une faible consommation d'énergie



Bi-directionnalité



Bande de fréquence propre et sans licence (169MHz en Europe avec peu d'occupation du spectre)



Technologie de communication ouverte (EN13757)



Fabrication de puces RF sans licence



12,5 millions
de compteurs
déployés



500 villes
dans 15 pays



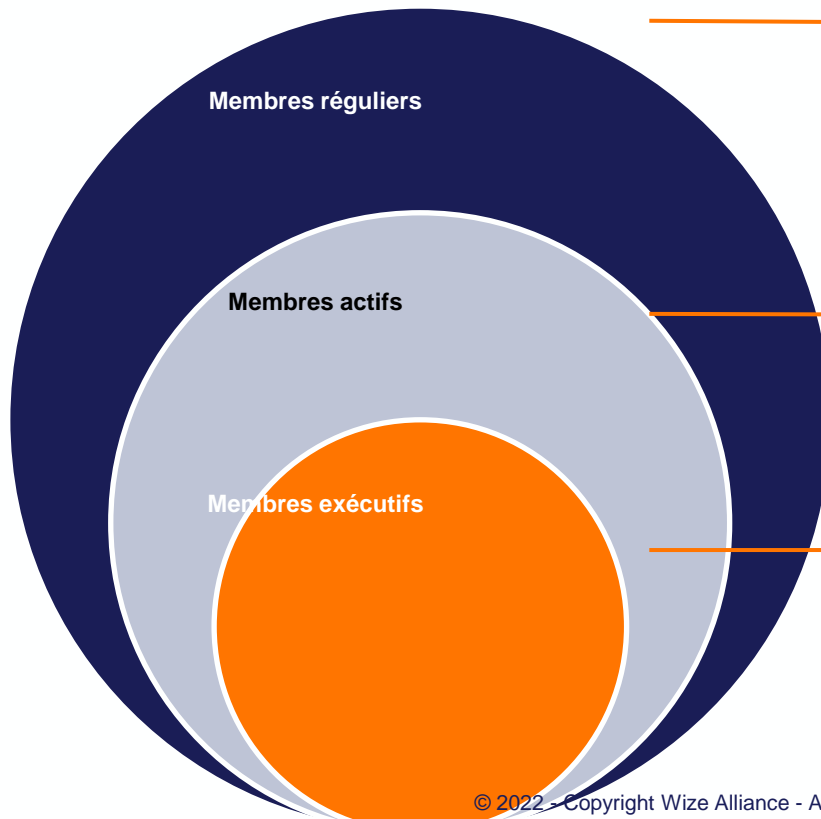
2005
12 ans
d'expérience

Réseaux déployés en France, Espagne, Malte, UK, Portugal, Australie et pilotes en Chine, Singapour, Chili, Indonésie, Colombie

La gouvernance de l'Alliance repose sur le conseil d'administration qui prend des décisions et sur les comités qui produisent les livrables



3 niveaux d'adhésion



1. Membre exécutif

30 k€ / an

- Acteurs avec des déploiements en cours de produits / services ou de réseaux existants
- Contributeurs actifs à la stratégie d'évolution technologique
- Siège au bureau exécutif, participation aux groupes de travail
- Validation des livrables

2. Membre actif

10 k€ / an

- Acteurs proposant des services ou des produits compatibles
- Contributeurs actifs aux activités opérationnelles
- Participation à des groupes de travail
- Contribution aux livrables

3. Membre régulier*

3 k€ / year

- Acteurs intéressés par la technologie
- Contribution aux activités opérationnelles
- Accès aux spécifications

* Gratuit pour les universitaires et les startups

Droits des membres

Droits	Exécutif	Actif	Régulier
Participer au conseil d'administration	★		
Créer un groupe de travail	★	★	★
Présider un groupe de travail	★	★	★
Participer à l'assemblée générale	★	★	★
Voter en assemblée générale	★		
Soumettre des livrables au conseil d'administration	★	★	
Contribuer et accéder à des brouillons de livrables	★	★	★
Accéder aux livrables finaux	★	★	★
Avoir des produits certifiés Wize	★	★	★
Participer à des articles de presse ou interview pour l'Alliance	★	★	★
Accéder à la partie privée du site internet	★	★	★
Recevoir des communications de l'Alliance	★	★	★



Merci !

www.wize-alliance.com

